

# Projektowanie ogrodów



Ogród to zbiór działań obejmujących projektowanie i pielęgnację terenów zielonych. Aranżacja ogrodu to sposób łączenia elementów architektury i zieleni w taki sposób, aby pozostawały w harmonii ze sobą. To sztuka doboru właściwych roślin, ich odmian, do danego terenu i warunków klimatycznych tam panujących. Można śmiało powiedzieć, że projektowanie ogrodu to nie tylko zabawa, ale także sprawdzenie swojej kreatywności, logicznego myślenia oraz umiejętności planowania w terenie.

## OPIS KURSU

Celem kursu jest nabycie wiedzy i umiejętności związanych z aranżacją własnej przestrzeni i otoczenia przy użyciu materiału roślinnego i obiektów małej architektury. Poznanie programów graficznych przydatnych w projektowaniu: AutoCAD, Garden Puzzle, ArchiCAD. Ponadto zdobycie dodatkowych kwalifikacji i umiejętności zawodowych lub odkrycie nowej, życiowej pasji.

Kurs Projektowanie ogrodów trwa: **80 godzin lekcyjnych** i składa się z części **teoretycznej i praktycznej**.

Zajęcia prowadzone są przez praktyków, działających w branży Architektury Krajobrazu od wielu lat. **Kurs kończy się wykonaniem zadania praktycznego** z użyciem dostępnych materiałów i sprzętu.

Uczestnicy otrzymują **zaświadczenie o ukończonym kursie** wydane zgodnie z rozporządzeniem Ministra Edukacji Narodowej z dnia 18 sierpnia 2017 r. w sprawie kształcenia ustawicznego w formach pozaszkolnych.

## PROGRAM SZKOLENIA OBEJMUJE

- Klasyfikacja Terenów zieleni;
- **Historia Sztuki Ogrodowej** (ogrody historyczne, ogrody współczesne ,wodne, skalne, warzywne, kwiatowe, zimowe, na dachu, na tarasie, balkonie, stylizowanie ogrodów: styl nowoczesny, styl formalny, styl wiejski, sielski, styl kolonialny, styl śródziemnomorski, dalekowschodni, ogród miejski);
- **Siatka i jej wykorzystanie w projektowaniu;**
- **Czynniki kompozycyjne** (proporcje, symetria, rytm, punkt, dominanta, subdominanta, koncentracja, akcent);
- **Elementy kompozycji** (linia, płaszczyzna, bryła);
- **Tworzenie kompozycji** (światło i cień, barwa, kontrast, ciągi i powtórzenia);
- **Elementy w ogrodzie** (rodzaje nawierzchni, mała architektura: pochylenie, schody, ogrodzenia, murki, trejaże, pergole, zbiorniki wodne, mostki, kładki, pomosty, tarasy, ławki, kosze na odpady, grille, oświetlenie, tablice informacyjne, budki dla ptaków, poidła dla ptaków, elementy wyposażenia terenów zieleni, altany, amfiteatr, donice na kwiaty, ekrany akustyczne, stojaki na rowery itd.);
- **Projektowanie krajobrazu - analiza stanu istniejącego;**

- **Warsztaty projektowe – rysunek architektoniczny;**
- **Dobór roślin** (materiał roślinny, cechy plastyczne roślin, elementy roślinne);
- **Zasady sporządzania kosztorysu;**
- **Techniki rysunkowe w wybranym programie do projektowania** (rysowanie w dwóch i trzech wymiarach, kreślenie linii, figur płaskich, brył, kreślenie elementów konstrukcyjnych, modelowanie budynków: altana, dom, garaż, korzystanie z wirtualnej biblioteki" elementów wyposażenia -roślinność, meble, oświetlenie, eksport do formatów graficznych i innych rozszerzeń (JPG), style rysunkowe);
- **Projektowanie ręczne** (rysunek odręczny (konceptyjny i techniczny, perspektywa i aksonometria własnego założenia światłocien, kolor, deseń - tworzenie kompozycji).

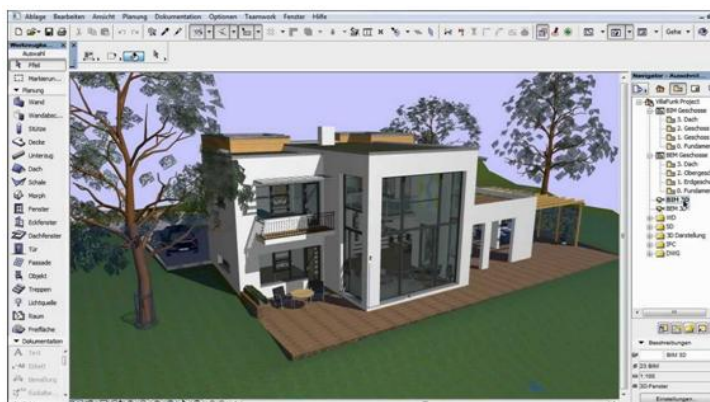
## WYPOSAŻENIE KURSU PROJEKTOWANIE OGRODÓW



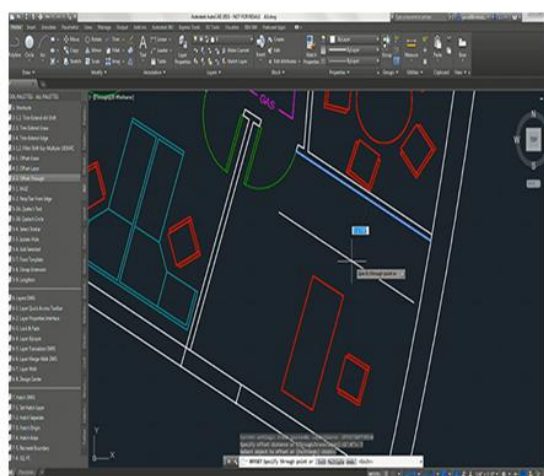
Projekt zrobiony w programie AutoCAD

### OPROGRAMOWANIE:

- Programy wspomagające programowanie typu CAD. Program AutoCAD, ArchiCAD – symulator z wizualizacją 2D oraz 3D



Zrzut z programu ArchiCAD



Zrzut ekranu z programu AutoCAD

- Program Garden Puzzle – innowacyjne oprogramowanie przeznaczone do projektowania ogrodów



Zrzut z programu Garden Puzzle

## **WYMAGANIA WSTĘPNE DLA UCZESTNIKÓW KURSU**

- ukończone **18 lat**;
- **wykształcenie** co najmniej **podstawowe**;
- **podstawowe umiejętności obsługi komputera**;
- **zdolności manualne** oraz **zmysł estetyczny**;
- **wyobraźnia** plastyczna i przestrzenna.

## **SPOSÓB SKŁADANIA DOKUMENTÓW**

W celu zgłoszenia uczestnictwa należy wypełnić **kartę zgłoszenia** i dostarczyć ją do Zespołu Placówek Oświatowych w Opolu przy ul. Torowa 7 lub wysłać na adres e-mail: sekretariat@zpo.opole.pl

Szczegółowe informacje na temat kursu można uzyskać pod numerem tel. **77 423 16 75** wew. **23**.