

Temat zajęć – Programowanie frezarki z sterownikiem Fanuc / przygotowanie do egzaminu.

Dwie ostatnie lekcje polegały na programowaniu detalu na podstawie rysunku za pomocą funkcji G0, G1, G2 oraz G3. Zakładając, że mamy poprawnie napisany program na komputerze możemy go wczytać na obrabiarkę i po ustawieniu punktu zerowego detalu taki program wykonać. Poniżej zamieszczam instrukcję wczytywania programu obróbki na frezarkę Harnaś oraz na tokarkę Venus. Taka instrukcja w formie drukowanej znajduje się w czasie trwania egzaminu na stanowisku zdającego.

INSTRUKCJA

Wczytywanie programu obróbki z karty pamięci na frezarkę CNC Harnaś R550

- kopiujemy program z komputera na kartę Compact Flash i wsuwamy kartę do adaptera



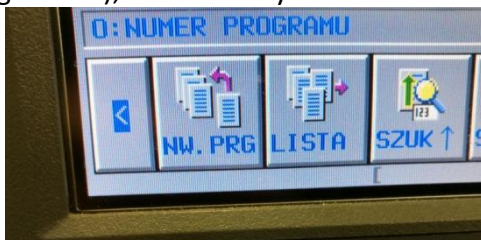
- wsuwamy adapter Compact Flash do portu na frezarce



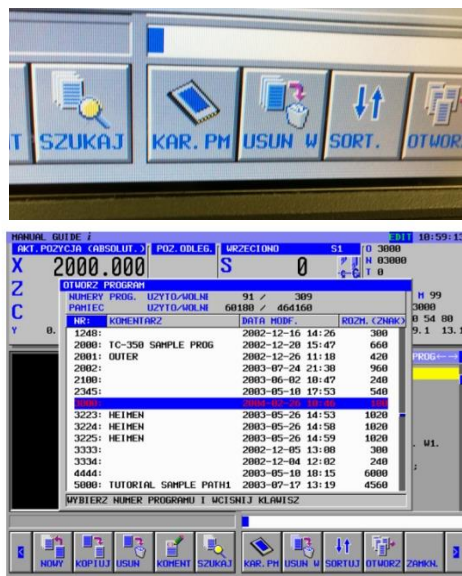
- na panelu frezarki przechodzimy do trybu pracy EDIT



- naciskamy LISTA (baza programów), rozszerzamy menu ⇒



- naciskamy KAR.PM (pojawi się ekran z zawartością karty pamięci)



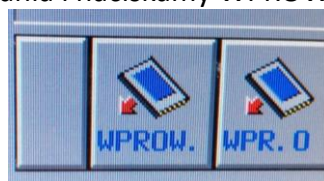
- Wciśnięcie klawisza ekranowego [KAR.PM] na ekranie z listą programów powoduje wyświetlenie ekranu [ZAPISZ/ODCZYTAJ PROGRAM Z PAMIECI].



Na ekranie wyświetlane są następujące klawisze ekranowe:

- [WPROW.] : Odczyt programu z karty pamięci.
- [WPR. O] : Wczytanie programu z karty pamięci (poprzez zmianę numeru O).
- [USUN] : Usunięcie plików z karty pamięci.
- [SZUKAJ] : Szukanie pliku w karcie pamięci.
- [WYPROW.] : Wyświetlenie ekranu zapisu do karty pamięci.
- [FORMAT] : Formatowanie karty pamięci.
- [POWROT] : Powrót do okna z listą programów.

- zaznaczamy program do kopiowania i naciskamy WPROW.



- po wczytaniu pojawi się komunikat "Wczytywanie programu zakończone"
- naciskamy POWRÓT następnie rozszerzenie menu ⇒ i naciskamy ZAMKNIJ
- wyciągamy adapter karty z pulpitu frezarki

INSTRUKCJA

Wczytywanie programu obróbki z karty pamięci na tokarkę CNC Venus 200

- wsuwamy adapter Compact Flash do portu na tokarce



- na panelu tokarki przechodzimy do trybu pracy EDIT



- naciskamy LISTA (baza programów), rozszerzamy menu ⇒



- naciskamy IN/OUT (pojawi się ekran z zawartością karty pamięci)



- zaznaczamy program do kopiowania O0010 i naciskamy WPROW.



- po wczytaniu pojawi się komunikat "Wczytywanie programu zakończone"
- naciskamy POWRÓT następnie rozszerzenie menu ⇒ i naciskamy ZAMKNIJ
- wyciągamy adapter karty z pulpitu tokarki

Zadanie do samodzielnego wykonania:

Zapoznaj się z instrukcją wczytywania programu obróbki na tokarkę i frezarkę. W razie pytań proszę pisać na email: g.karbowiak@zpo.opole.pl

Konsultacje telefoniczne dostępne w dniu, w którym mamy zajęcia CNC w godzinach 8 – 9 rano pod numerem telefonu tel. **736 978 827**